

性別意識培力宣導



114年度本府員工性別意識培力訓練時數規定：

**6小時
進階**

性平業務
承辦人



一級機關(含性別聯絡人)

**6小時
進階**

性騷業務
承辦人



2小時

自僱非公
務人員身
分之專任
人員



政務人員

2小時



一般公務員

3小時

(含約聘僱、考試錄取人員)



主管人員

3小時

(含機關正副首長、正副幕僚長及單位主管)

性別意識培力宣導



實體

人發中心學習列車/機關自辦性別主流化相關課程:

1. 課前需求調查、課後學習回饋
2. 前後測驗
3. 多元形式，包含小組討論、工作坊、電影賞析、讀書會、展覽表演等



數位

114年數位課程(可至「e等公務園+學習平臺」):

1. 哭泣中的樹與花-從日常中聽見伴侶心底話(1小時)
2. CEDAW實務案例解析(含多重與交叉歧視)(2小時)
3. 性騷擾調查實務探討(A)-接獲性騷擾申訴應變作為(1小時)
4. 性騷擾調查實務探討(B)-性平三法適用範圍(1小時)

更多課程請至首頁查詢



課程類別請參見本府114年度性別意識培力學習地圖

性騷擾相關法規

性別平等
教育法

學校

校園性別事件之一方為學校校長、教師、職員、工友或學生，他方為學生

性別平等
工作法

工作場所

受雇者執行職務時遭受性騷擾、求職者遭受雇主性騷擾

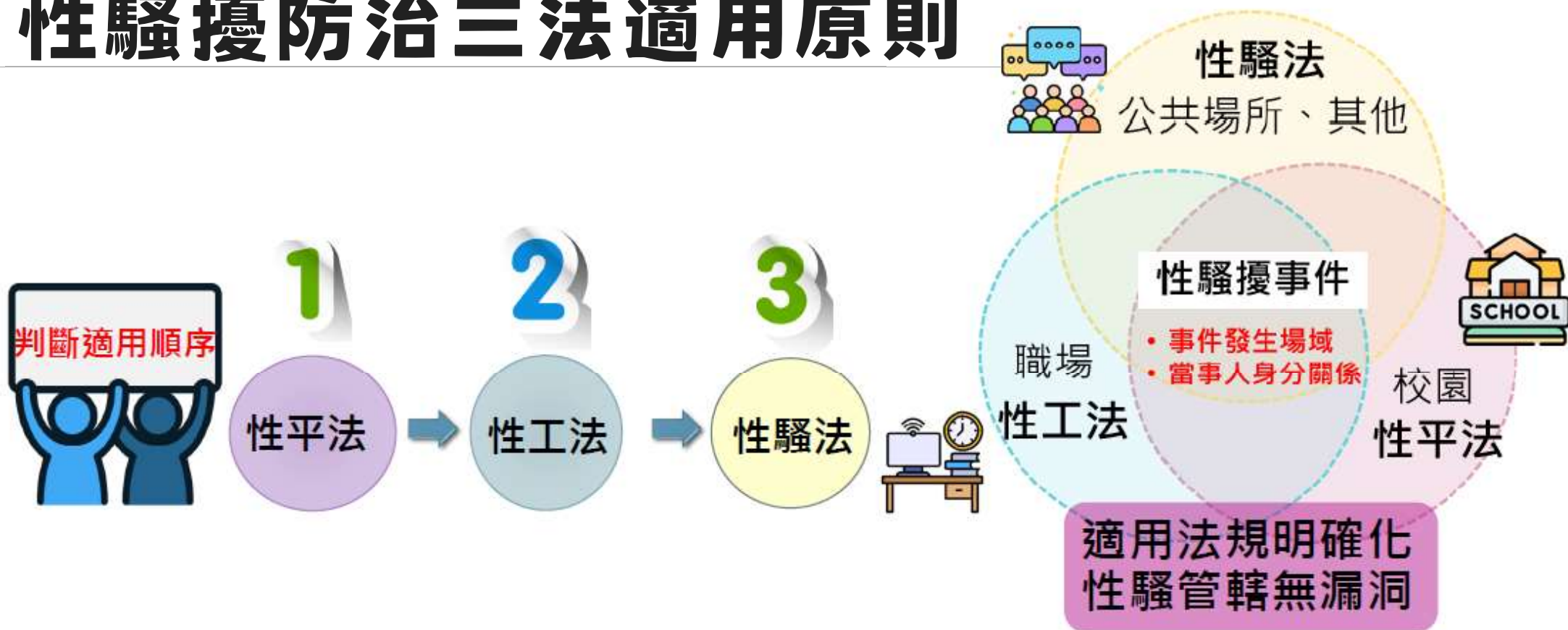
性騷擾
防治法

前二項以外性騷擾

跟蹤騷擾
防治法

對特定人反覆或持續為違反其意願且與性或性別有關跟蹤騷擾

性騷擾防治三法適用原則



。性騷擾事件，非屬適用性平法及性工法者，適用性騷法。

資料來源：行政院性別平等會

<https://gec.ey.gov.tw/Page/ED8994F4EF5AD73E/0d1d1a39-0651-4965-be07-db488ec9d9da>

性騷擾樣態



不適當之凝視



不適當之觸摸



不適當之擁抱



寄送具性意味之文字、圖片



播送具性意味
之聲音、影像



違反意願之跟隨



性騷擾的錯誤認知



- ✘ 摸一下不會怎麼樣
- ✘ 開個黃色笑話又沒有摸到不算性騷擾
- ✘ 沒當場嚴詞拒絕所以不算性騷擾
- ✘ 穿著太暴露才會被性騷擾
- ✘ 男性或同性不會被性騷擾
- ✘ 他/她是個好人不可能性騷擾別人

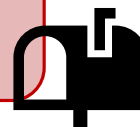
性騷擾的申訴管道

向服務
機關/學
校提起

性騷擾專責單位



性騷擾專線、傳真、專用信箱



性騷擾防治措施、申訴及懲戒規範



性騷擾防治專區



人事處人事服務網(iKPD)設有「性騷擾防治專區」，有更多性騷擾相關規定、案例、圖卡、電子書及課程等資源，供本府同仁參考運用！



福利服務專區



員工特約商店



EAP & 職場霸凌防治
員工關懷網



學習專區



差勤獎懲專區



退撫專區



任免專區



行政中立專區



性騷擾防治專區



人事人員專區



差勤
WebITR
WebITR系統



員工缺額專區